



深孔温度链

深孔温度链是一款专业用于测量地下多层温度的科研设备，特别适用于冻土研究，广泛应用于高原公路和铁路的路基监测，冻土层厚度的科学研究等。其深度可以根据需求进行定制，深度范围为 0 至 300 米；温度测量点的间隔也可以根据需求进行定制，最小测量点间距 5 厘米。该系统配有深孔专用采集器和深孔专用扩展板，供电系统和无线传输终端等，可以实现独立自动测量，以及无线数据传输等功能。

主要技术参数

温度链深度范围：0 至 300 米；

温度测量点间隔：5 厘米（最小间隔）；

温度测量范围：-50 至 70°C；

温度测量精度：±0.25°C（-10 至 70°C）；

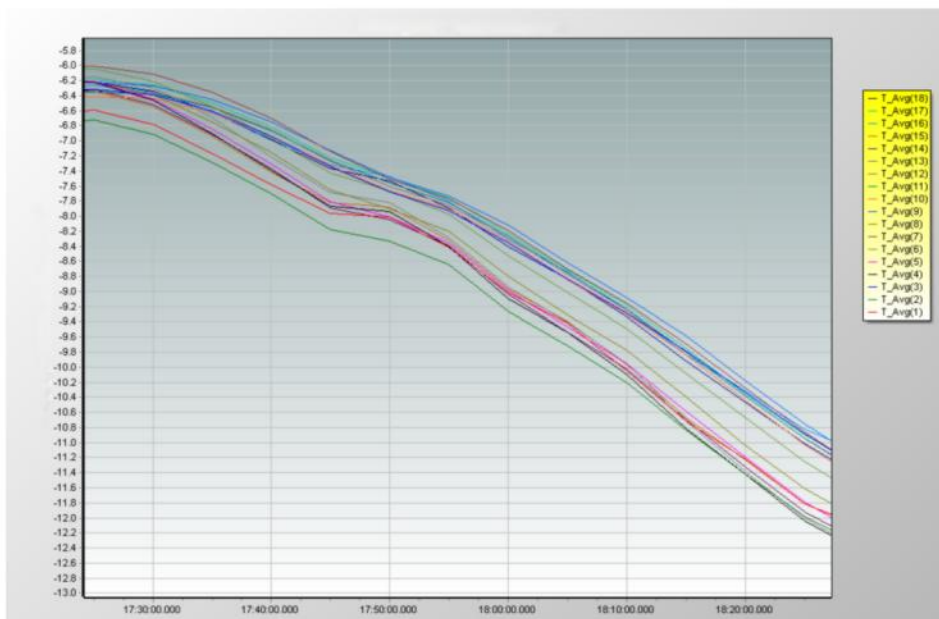
±0.60°C（-50 至 70°C）。



深孔温度链安装图



深孔温度链安装图



温度链示例数据曲线图