



## LTD-I1PRO冰层探测雷达

冰层探测雷达采用超宽带雷达技术，基于高频电磁波反射原理可对江河、湖泊冰层及其表面覆盖的雪花进行厚度探测，具有分辨能力强、精度高、探测深度深、结构简单、使用方便等诸多优点，可广泛应用于冰层厚度探测等领域。



### 主要用途:

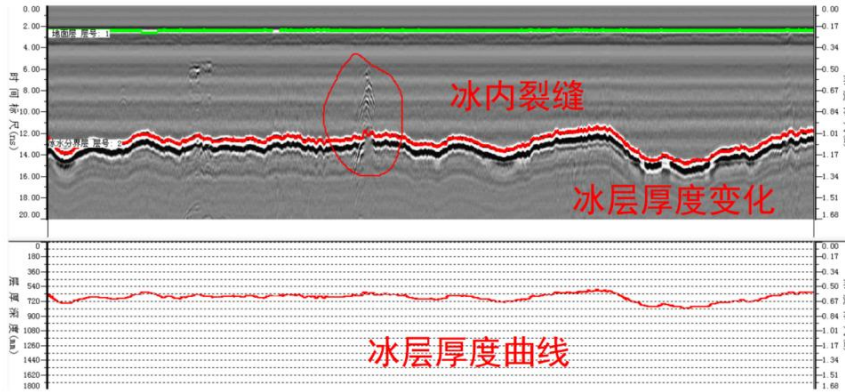
- 重大军事活动的保障探测：重型车辆安全通过冰面前的冰层厚度探测。
- 防凌破冰领域：快速查找冰层薄弱点，为破冰提供有力的信息支持；
- 水文观测领域：可快速简便实现对江河湖泊断面冰层厚度连续测量，

### 产品特点:

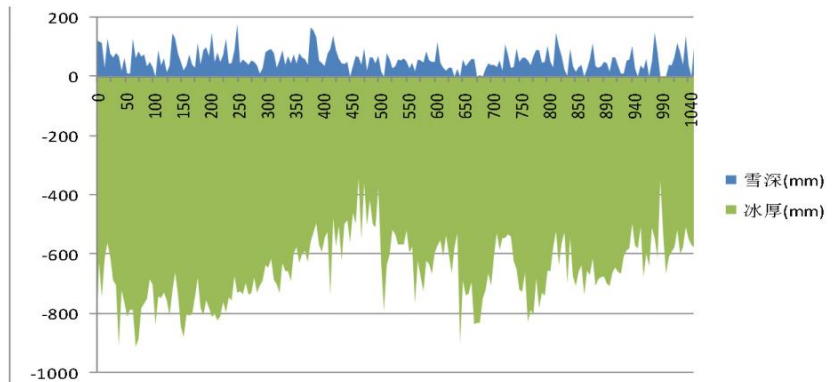
- 主机与天线一体化设计，体积小，重量轻，单手即可完成冰层探测；
- 可使用人工探测与遥控车载（选配）探测方式
- 操作模式多样：可连续、单点进行冰层探测；
- 软件全中文界面，实时检测，自动识别，冰层厚度实时显示，简单直观；

### 性能指标:

- 冰层探测量程：≥500cm；
- 厚度测量误差：≤ 5cm；
- 外形尺寸：400mm\*200mm\*180mm；
- 重量（含电池）：≤3kg；
- 连续工作时间：≥4h（可更换电池续航）；
- 工作温度：-35℃~50℃；
- 存储温度：-40℃~60℃。



冰层探测雷达冰层探测成果图



自动生成冰层断面厚度剖面图

### 冰层探测雷达配套清单

序号	产品名称	规格	单位	数量	备注
1	冰层探测雷达	LTD-I1 PRO	台	1	
2	用户手册	纸质文档	本	1	电子版U盘备份
3	数据显示终端	安卓系统	台	1	
4	专用充电器	LTD 专用	台	1	
5	探杆		根	1	